

Stav členské základny k 31. 10. 2004 (po revizi 29. 11.)

zpracoval: Martin Mika

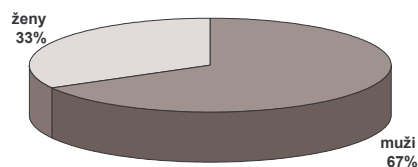
základní údaje

ODS měla k letošnímu 31. říjnu 23 138 členů, kteří byli evidováni v 1 290 místních, 93 oblastních a 14 regionálních sdruženích. Pro úplnost uvádíme, že od 8. listopadu je oblastních sdružení pouze 92, protože usnesením Výkonné rady zaniklo Oblastní sdružení Havířov.

Během uplynulého roku se počet členů zvýšil o 1 497 členů, do ODS vstoupilo 3 471 členů a 1 974 členů vystoupilo.

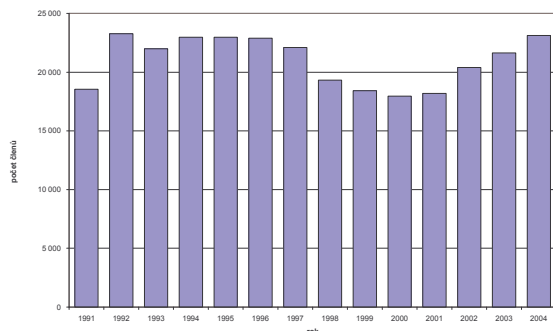
Mužů je v ODS 2× více než žen, tvoří více než 2/3 členské základny.

počet členů ODS	23 138	100,00%
z toho mužů	15 478	66,89%
z toho žen	7 660	33,11%
meziroční nárůst	1 497	6,47%
přišlo	3 471	15,00%
odešlo	1 974	8,53%

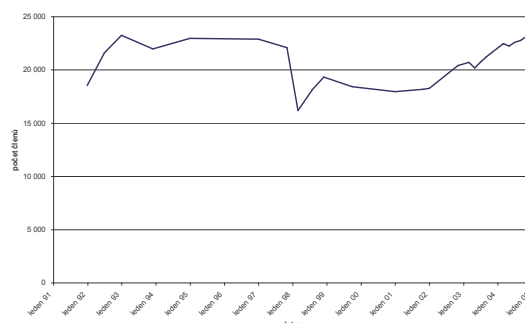


vývoj počtu členů

V tomto roce se udržel příznivý vývoj růstu počtu členů, který pozorujeme od roku 2000. Současný stav představuje téměř třetinový nárůst oproti historickému minimu v únoru 1998 (16 189 členů). Přiblížili jsme se historickému maximu z konce roku 1992 (23 269 členů), k jeho překonání stačí přijmout 131 členů.



počet členů ke konci roku



vývoj počtu členů

věková skladba

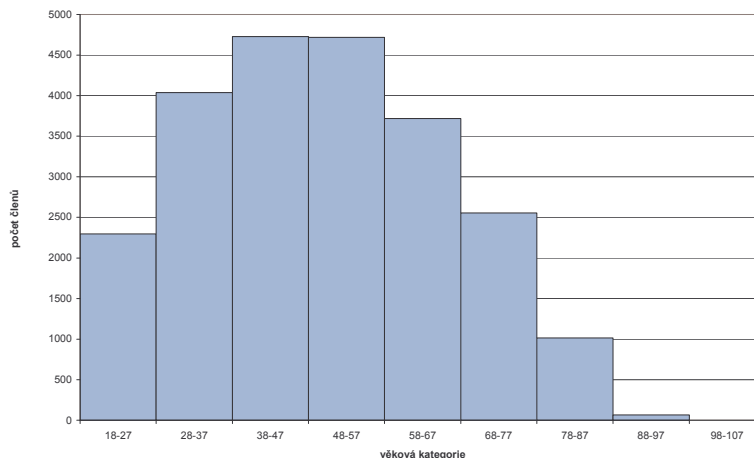
Průměrný věk členů ODS činí 49,2 let. Před rokem činil průměrný věk 49,8 let, došlo tedy k mírnému omlazení.

Mužská část je mírně mladší - zatímco průměrný věk členek ODS je 51,7 let, u členů dosahuje 47,9 let.

průměrný věk	49,2
muži	47,9
ženy	51,7

Z věkových kategorií má nejsilnější zastoupení skupina mezi 38 a 47 lety, téměř stejně silně skupina mezi 48 a 57. Nejmladší generace (18-27 let) představuje necelých 10%, 37 členů má více než 90 let.

věková kategorie	relativní zastoupení
18-27	9,92%
28-37	17,46%
38-47	20,43%
48-57	20,40%
58-67	16,07%
68-77	11,04%
78-87	4,39%
88-97	0,29%
98-107	0,00%



věková skladba členů ODS

regionální přehledy

Z regionálních přehledů vyplývá, že největší počet členů je registrováno v pražském RS (3 201).

Největší absolutní nárůst členů během uplynulého roku (340 členů) zaznamenalo rovněž pražské RS, relativně největší příliv členů zaznamenalo Zlínské regionální sdružení (18%). Pokles nenastal v žádném regionu.

Počet členů na počet zapsaných voličů je největší v Plzeňském kraji (0,43%, t. j. 1 člen na 231 voliče), naopak v Olomouckém kraji se o jednoho člena ODS dělí 476 obyvatel. V rámci celé ČR je na zapsaného voliče 0,28% členů ODS, což odpovídá 1 členovi na 358 obyvatel.

region	stav k 31.10.2003	stav k 31.10.2004	absolutní změna oproti 31.10.2003	relativní změna oproti 31.10.2003	počet zapsaných voličů v regionu	relativní "angažovanost" v ODS
RS Pražský kraj	2 861	3 201	340	12 %	978 107	0,33 %
RS Středočeský kraj	2 846	2 860	14	0,5%	922 763	0,31 %
RS Jihočeský kraj	1 162	1 280	118	10 %	503 866	0,25 %
RS Plzeňský kraj	1 852	1 943	91	5 %	449 616	0,43 %
RS Karlovarský kraj	562	649	87	15 %	242 374	0,27 %
RS Ústecký kraj	1 557	1 591	34	2 %	656 817	0,24 %
RS Liberecký kraj	973	1 140	167	17 %	342 710	0,33 %
RS Královéhradecký kraj	1 094	1 121	27	2 %	443 082	0,25 %
RS Pardubický kraj	921	1 029	108	12 %	406 458	0,25 %
RS Moravskoslezský kraj	2 279	2 389	110	5 %	1 009 802	0,24 %
RS Olomoucký kraj	1 034	1 080	46	4 %	513 611	0,21 %
RS Jihomoravský kraj	2 656	2 795	139	5 %	923 640	0,30 %
RS Zlínský kraj	864	1 018	154	18 %	477 884	0,21 %
RS Vysočina	980	1 042	62	6 %	412 755	0,25 %
celkem	21 641	23 138	1 497	7 %	8 283 485	0,28 %

Pozn:

Tento přehled vznikl na základě aktuálních informací obsažených v databázi členské základny, která je spravována oblastními manažery ODS. Referenční stav k 31.10.2003 vychází z loni prezentovaných údajů. Data získaná případnou zpětnou rekonstrukcí z aktuálních záznamů se mohou drobně odlišovat.