

Stav členské základny k 31.10.2003 (po revizi 28.11.)

zpracoval: RNDr. Jan Holpuch, Ph.D.

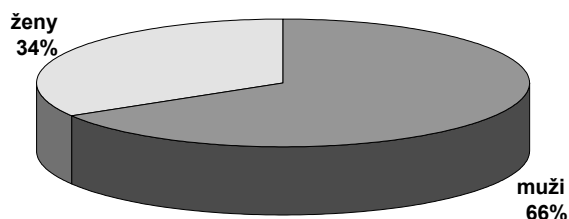
základní údaje

ODS má k letošnímu 31. říjnu 21 641 členů. Tito členové jsou organizováni v 1 270 místních, 93 oblastních a 14 regionálních sdruženích.

Během uplynulých 12 měsíců došlo k nárůstu o 1 229 členů, přičemž 3 353 členů do ODS vstoupilo a 2 124 členů z ODS vystoupilo.

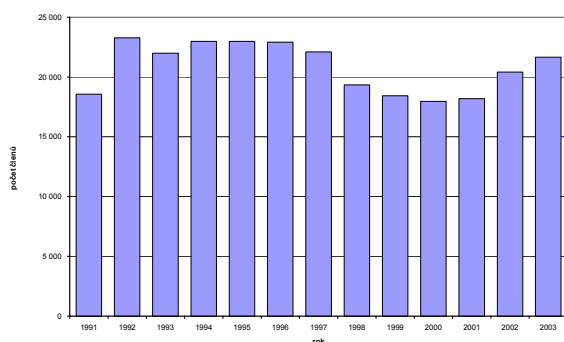
Mužů je v ODS téměř 2× více než žen, tvoří necelé 2/3 členské základny.

počet členů ODS	21 641	100.00%
z toho mužů	14 339	66.26%
z toho žen	7 302	33.74%
meziroční nárůst	1 229	5.68%
přišlo	3 353	15.49%
odešlo	2 124	9.81%

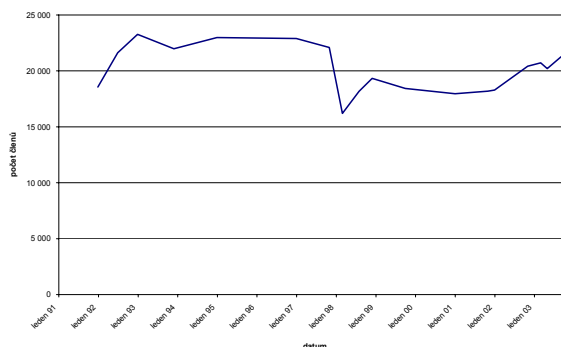


vývoj počtu členů

V posledním roce se podařilo udržet rostoucí trend počtu členů, který pozorujeme od roku 2000. Současný stav představuje téměř třetinový nárůst oproti historickému minimu v únoru 1998 (16 189 členů). Historické maximum z konce roku 1992 (23 269 členů) překonáno nebylo, stávající stav představuje zhruba 93% tohoto maxima.



počet členů ke konci roku



vývoj počtu členů

věková skladba

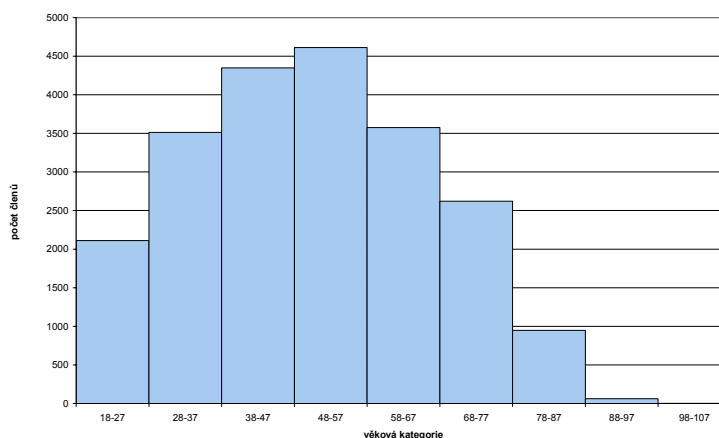
Průměrný věk členů ODS činí 49,8 let. Oproti situaci před 12 měsíci, kdy činil průměrný věk 51 let tak došlo k určitému omlazení.

Mužská část je mírně mladší - zatímco průměrný věk členek ODS je 52,2 let, u členů dosahuje 48,6 let.

průměrný věk	49.8
muži	48.6
ženy	52.2

Z věkových kategorií má nejsilnější zastoupení skupina mezi 48 až 57 lety. Nejmladší generace (18-27 let) představuje necelých 10%, 29 členů má více než 90 let.

věková kategorie	Relativní zastoupení
18-27	9.68%
28-37	16.12%
38-47	19.95%
48-57	21.16%
58-67	16.40%
68-77	12.02%
78-87	4.35%
88-97	0.28%
98-107	0.01%



věková skladba členů ODS

regionální přehledy

Z regionálních přehledů vyplývá, že největší počet členů je registrováno v pražském RS (2 861).

Největší absolutní nárůst členů během uplynulého roku (337 členů) zaznamenalo RS Jihomoravský kraj, relativně největší příliv členů zaznamenalo jinak nejmenší Karlovarské regionální sdružení (18%). Pokles nastal pouze v Olomouckém kraji, kde ubylo 19 členů.

Co do počtu členů na obyvatele je na čele Plzeňský kraj (0,34% ~ 1 člen na 297 obyvatel), naopak ve Zlínském kraji se o jednoho člena ODS dělí 688 obyvatel. V rámci celé ČR je pak představuje procento členů ODS v populaci 0.21%, což odpovídá 1 členovi na 472 obyvatel.

region	stav k 31.10.2002	stav k 31.10.2003	absolutní změna oproti 31.10.2002	relativní změna oproti 31.10.2002	Členů ODS na počet obyvatel
RS Pražský kraj	2 835	2 861	26	1 %	0.25 %
RS Středočeský kraj	2 801	2 846	45	2 %	0.25 %
RS Jihočeský kraj	1 091	1 162	71	7 %	0.19 %
RS Plzeňský kraj	1 631	1 852	221	14 %	0.34 %
RS Karlovarský kraj	475	562	87	18 %	0.19 %
RS Ústecký kraj	1 511	1 557	46	3 %	0.19 %
RS Liberecký kraj	899	973	74	8 %	0.23 %
RS Královéhradecký kraj	1 086	1 094	8	1 %	0.20 %
RS Pardubický kraj	840	921	81	10 %	0.18 %
RS Moravskoslezský kraj	2 150	2 279	129	6 %	0.18 %
RS Olomoucký kraj	1 053	1 034	-19	-2 %	0.16 %
RS Jihomoravský kraj	2 319	2 656	337	15 %	0.24 %
RS Zlínský kraj	777	864	87	11 %	0.15 %
RS Vysočina	944	980	36	4 %	0.19 %
celkem	20 412	21 641	1 229	6 %	0.21 %

Pozn:

Tento přehled vznikl na základě aktuálních informací obsažených v databázi členské základny, která je spravována oblastními manažery ODS. Referenční stav k 31.10.2003 vychází z loni prezentovaných údajů. Data získaná případnou zpětnou rekonstrukcí z aktuálních záznamů se mohou drobně odlišovat.